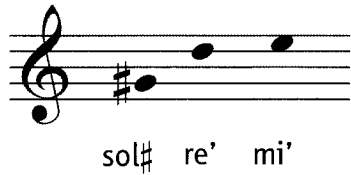
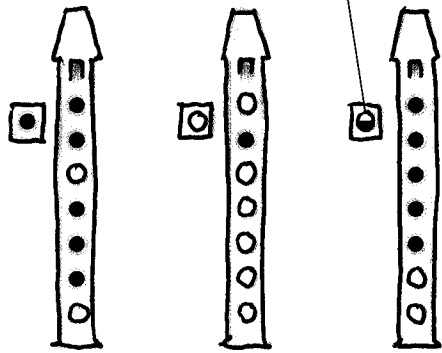


Agujero semidestapado



Recuerda que para tocar la flauta debes:

- Mantener la espalda derecha.
- Mantener los dedos en la posición correcta y tapar los agujeros con precisión pero sin fuerza.
- Soplar suave pronunciando la sílaba "tu".

• Antes de tocar la pieza entera, practícala en fragmentos de dos compases, muy despacio.



**Nigun atik** (Tradicional Israel / V. Gil)



Moderato

INTRO

4

A



B

